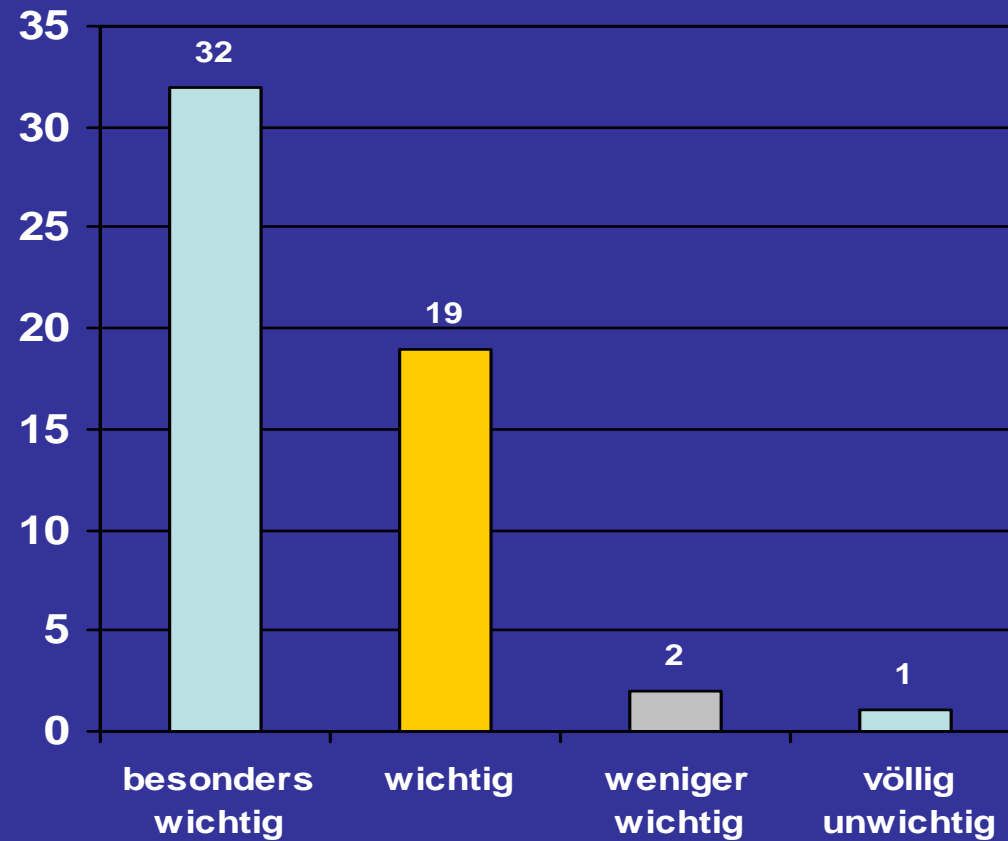


Befragung Patienten

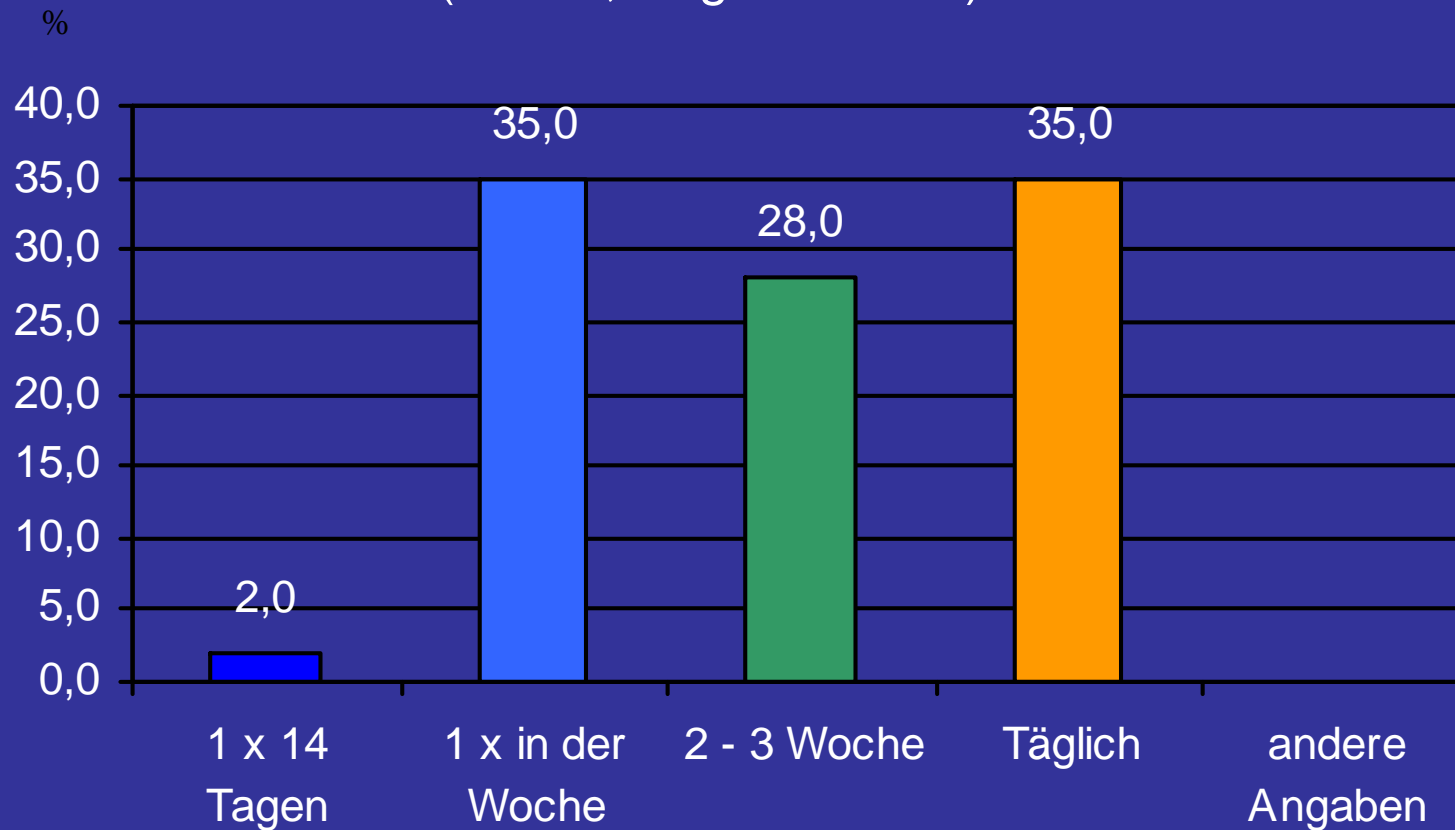
(Befragte insgesamt, N = 54)

Wie wichtig ist
Ihnen der
regelmäßige
Kontakt mit Ihrer
pflegerischen
Bezugsperson?



Wie oft würden Sie sich einen Kontakt mit Ihrer Bezugsperson wünschen?

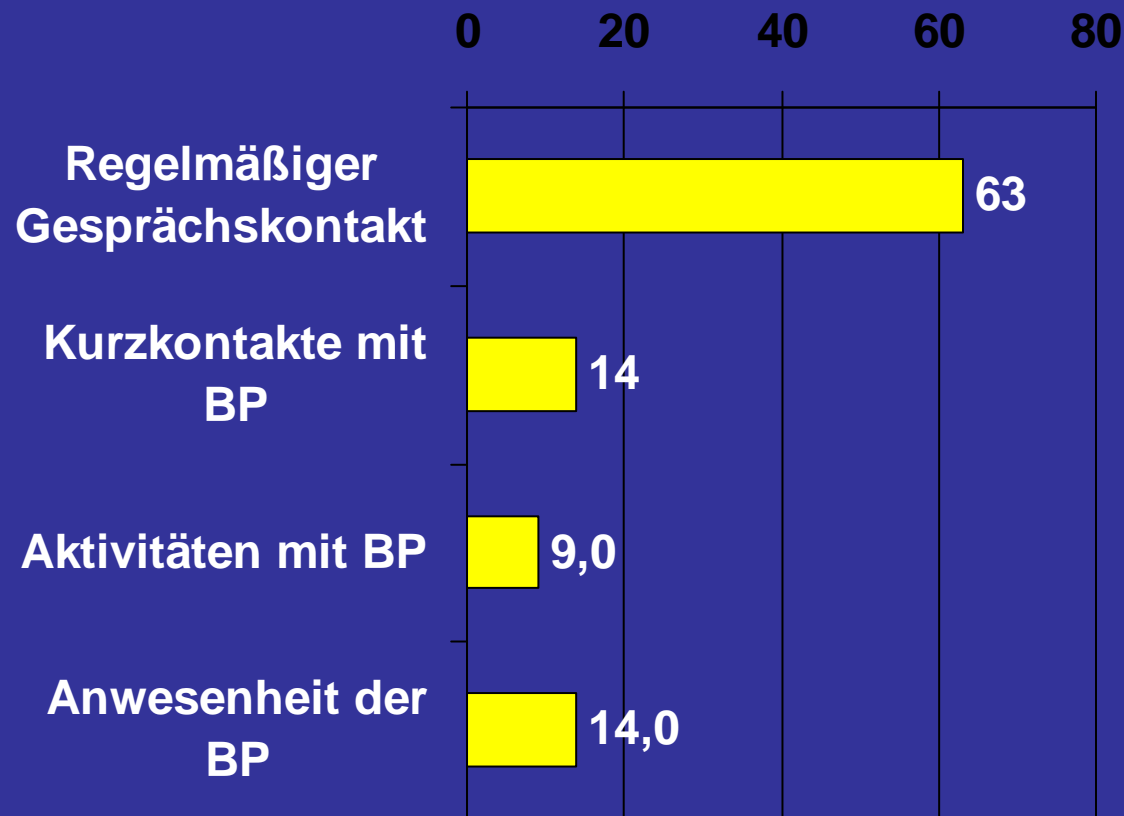
(n = 54, Angaben in %)



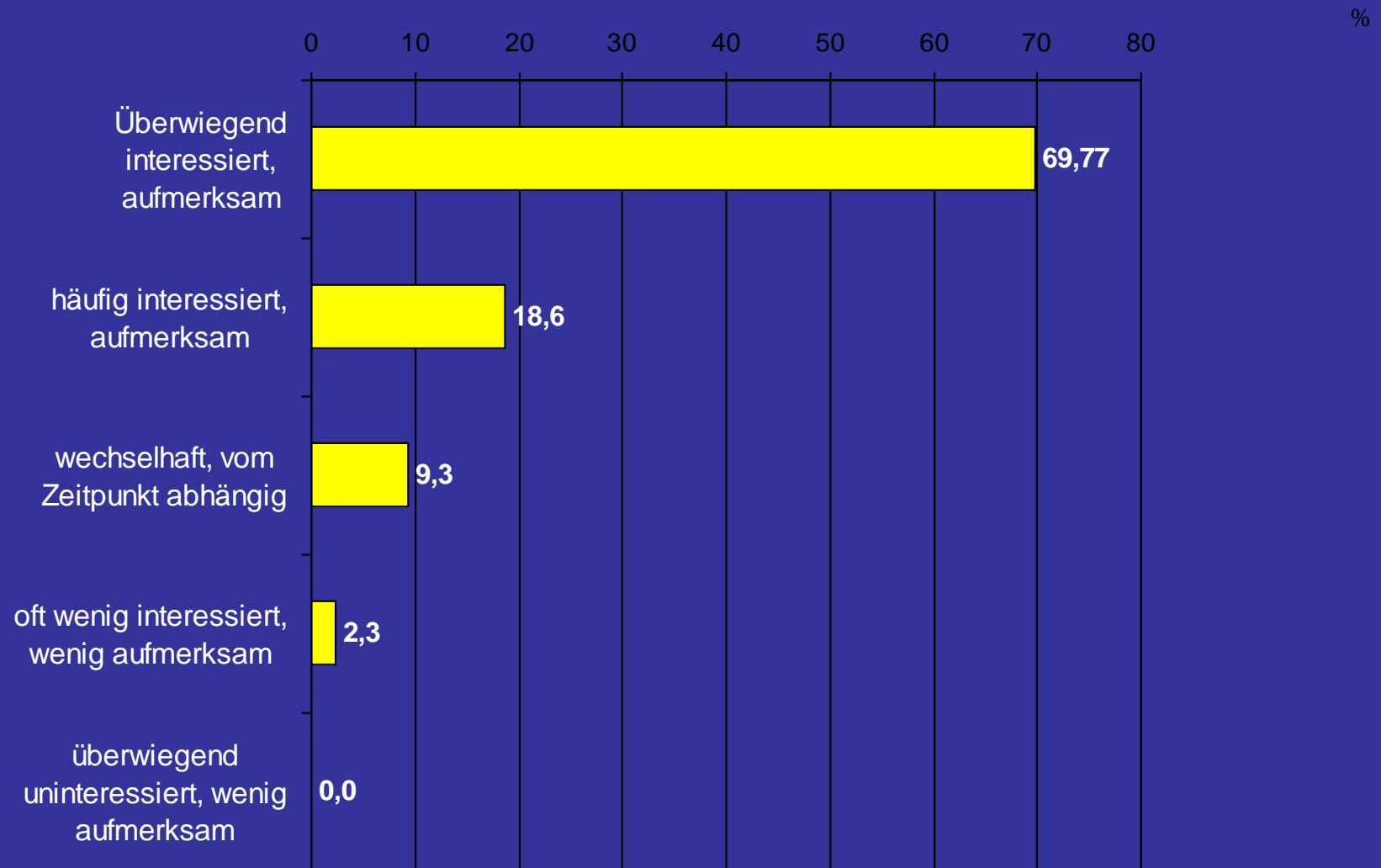
Welche Form von Kontakt mit Ihrer Bezugsperson schätzen Sie besonders?

(n = 54, Angaben in %)

%



Wie erleben Sie die Kontaktbereitschaft Ihrer pflegerischen Bezugsperson?



Was ist von besonderer Bedeutung, damit ein für Sie hilfreicher Kontakt zustande kommt?

n = 54

